

RAYTHER

Станки лазерной резки



RAYTHER



RAYTHER

Лазерное оборудование RAYTHER

Поставщик современного лазерного оборудования.

Компания Shandong Leize Intelligent Technology разрабатывает и производит лазерное оборудование торговой марки Rayther для резки, маркировки, сварки, очистки и гравировки, а также вспомогательное оборудование.

Лазерное оборудование Rayther - это высокотехнологичное решение для любых задач в области лазерной обработки.

Ориентация на качество, лидерство в отрасли.

Система контроля качества компании соответствует всем международным стандартам. Компанией Shandong Leize Intelligent Technology зарегистрировано более десяти авторизованных патентов, она тесно сотрудничает с крупными университетами и исследовательскими институтами по всему миру.

Сервисное обслуживание в любой точке мира

Компания придерживается системного подхода в подборе оборудования на этапе продажи и действует по отлаженной схеме в гарантийных случаях, тем самым обеспечивая максимальный комфорт для всех своих заказчиков.

Работая с более чем 120 странами по всему миру, на сегодняшний день компания Shandong Leize Intelligent Technology является одним из ведущих поставщиков лазерного оборудования Rayther для Siemens и China North Industries Group Corporation Limited (CNGC).

RAYTHER LASER

ПРОМЫШЛЕННЫЙ ПАРК

Общий объем инвестиций 140 млн.долларов
Площадь 171,914 м2
Действует с 2020 г.



СОДЕРЖАНИЕ

01 Описание и применение станка лазерной резки

02 Станок для лазерной резки листового металла

04 Станок для лазерной резки листового металла и труб

05 Станок для лазерной резки труб

06 Параметры станков лазерной резки

09 Примеры использования станков лазерной резки

RAYTHER

СТАНКИ ЛАЗЕРНОЙ РЕЗКИ

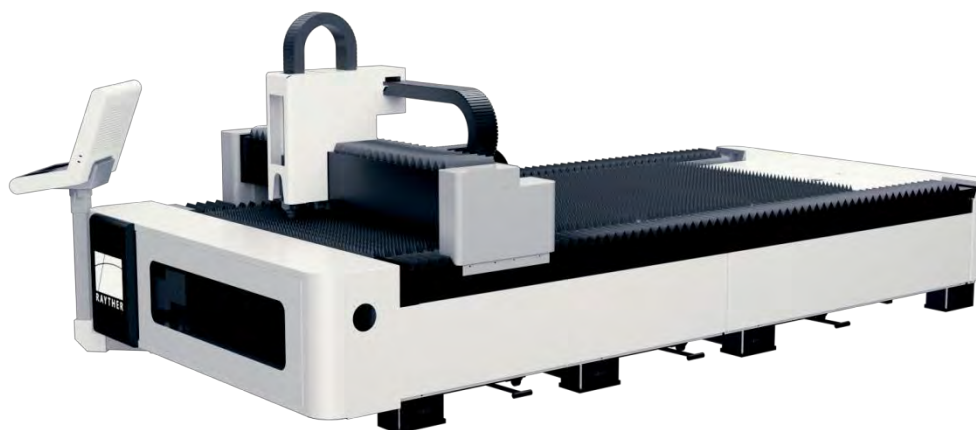


Лазерная резка широко используется в промышленности для обработки металлических и неметаллических материалов благодаря своим преимуществам: точной обработки, быстрой работы, простоты эксплуатации и высокой степени автоматизации.

Применение в промышленности: автомобилестроение, производство кухонной утвари, обработка листового металла, рекламная индустрия, машиностроение, прецизионные детали, скобяные изделия, аэрокосмическая промышленность, электроника и т. д.

Обрабатываемые материалы: нержавеющая сталь, углеродистая сталь, легированная сталь, кремнистая сталь, пружинная сталь, алюминий, алюминиевый сплав. Оцинкованные пластины, цинк-алюминиевые пластины, медные, серебряные, золотые, титановые и другие металлические пластины и трубы.

Станок для лазерной резки листового металла



Станок для лазерной резки с одинарной платформой



Станок для лазерной резки со сменной платформой

* Может быть настроен в соответствии с Вашими требованиями*

Преимущества:

1. Автоматическая фокусировка, интеллектуальная система сигнализации, автоматическая система смазки.
2. Полностью защищенное устройство , оснащенное плексигласом для защиты от лазерного излучения.
3. Сверхтонкая резка отверстий. Поддерживает три уровня перфорации.
4. Степень обработки малых отверстий может быть уменьшена примерно до 0,3 мм (обычная толщина стального листа более 4 мм).
5. Система быстрой замены с двойной платформой, автоматическая загрузка и разгрузка.
6. Станина из чугуна НТ 250, серводвигатель, точное управление, быстрое реагирование.
7. Корпус из алюминийно-магниевого сплава авиационного класса, стабильная конструкция, высокая прочность, не поддается деформации.
8. Плоский привод по оси Z, высокая точность, увеличение срока службы, гидравлический подъем задней части корпуса, уменьшение перемещения по оси Z, устойчивость во время работы.
9. Коррекция и компенсация лазерного интерферометра, точность позиционирования может достигать микрометрового уровня.

Технические параметры

| Модель | Одна платформа | LZ3015S | LZ4020S | LZ6020S | LZ6025S |
|---------------------------|--------------------------|------------------|-------------------|-------------------|-------------------|
| | Две платформы | LZ3015P | LZ4020P | LZ6020P | LZ6025P |
| Мощность лазера | 1000-12000Вт | | | | |
| Рабочая поверхность | 3010*1510мм | 4010*2010мм | 6010*2010мм | 6010*2510мм | |
| Точность позиционирования | ±0.03мм | | | | |
| Повторяемость | ±0.02мм | | | | |
| Мах. ускорение | 9-14.7м/сек ² | | | | |
| Мах. скорость | 100-160 м/мин | | | | |
| Размер | Одна платформа | 5200*2250*1800мм | 6400*3000*1900мм | 8400*3000*1900мм | 8400*3600*1900мм |
| | Две платформы | 8500*2800*2200мм | 11400*3400*2200мм | 16000*3400*2200мм | 16000*3800*2200мм |
| Масса | Одна платформа | 3000кг | 4000кг | 5500кг | 8100кг |
| | Две платформы | 4600кг | 7600кг | 9300кг | 10000кг |

Станок для лазерной резки листового металла и труб



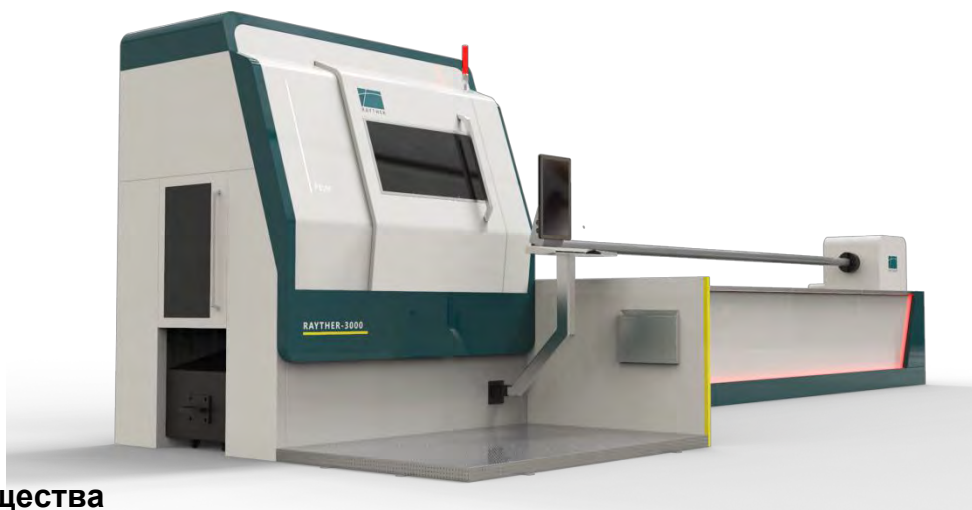
Преимущества

Один станок выполняет две функции : резку листов металла и металлических труб. Функции резки меняются безопасно и надежно. Подходит для обработки различных материалов.

Технические параметры

| Модель | LZ-3015SG | LZ-4020SG | LZ-6020SG |
|---------------------------|--|------------------|------------------|
| Мощность лазера | 1000-12000Вт | | |
| Рабочая поверхность | 3010*1510мм | 4010*2010мм | 6010*2010мм |
| Длина трубы | 6100мм | | |
| Сечение трубы | Диаметр круглой трубы:15-320мм; квадратной трубы(по диагонали): 22-320мм | | |
| Точность позиционирования | ±0.02мм/±0.05мм (Труба) | | |
| Повторяемость | ±0.02мм/±0.03мм (Труба) | | |
| Мах. скорость | 14.7м/сек ² | | |
| Мах. скорость | 100-160м/мин | | |
| Размер | 8000*3300*1800мм | 8000*4300*1900мм | 8400*4300*1900мм |
| Масса | 5000кг | 6000кг | 7500кг |

Станок для лазерной резки труб



Преимущества

Профессиональная резка круглых труб, квадратных труб и других профилей.

Быстрый, высокая точность, меньше необработанного хвоста заготовки.

Высокоэффективный пневматический патрон может разрезать круглую трубу диаметром 15 мм, при этом хвоста заготовки остается всего 250-300 мм.

Технические параметры

| Модель | LZ-6000G |
|---------------------------|---|
| Мощность лазера | 500-4000W |
| Длина трубы | 6100мм |
| Сечение трубы | Диаметр круглой трубы:15-320мм, квадратной трубы(по диагонали):22-320мм |
| Точность позиционирования | ± 0.03 мм |
| Повторяемость | ± 0.02 мм |
| Мах. ускорение | 9.8м/сек ² |
| Мах. скорость | 120м/мин |
| Размер | 9000*1800*2200мм |
| Масса | 7000кг |

Параметры лазерной резки

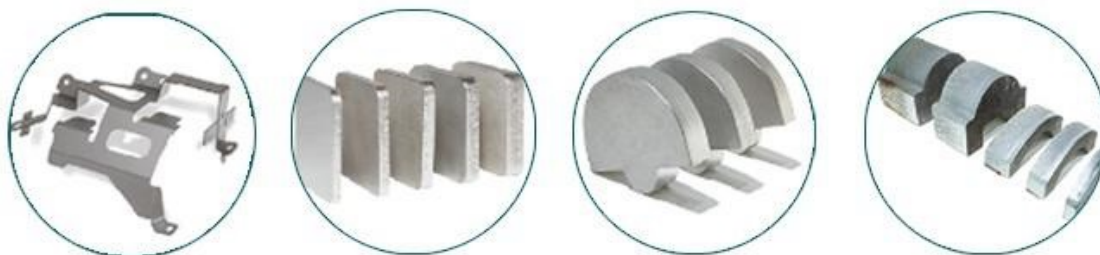
| Материал | Толщина | 500Вт | 1000Вт | 1500Вт | 2000Вт | 3000Вт | 4000Вт | 6000Вт | 8000Вт | 10000Вт | 12000т |
|---------------------------|---------|----------------------|---------|---------|---------|---------|----------|----------|---------|---------|---------|
| | (мм) | Скорость резки м/мин | | | | | | | | | |
| Углеродистая сталь(O2) | 1 | 9-14 | 16-25 | 20-28 | 25-32 | 32-45 | 42-58 | 61-81 | 71-92 | 82-102 | 82-102 |
| | 2 | 3.4-4.8 | 5.3-7.7 | 5.5-8 | 5.8-8.5 | 7.5-9.5 | 8.5-10.3 | 9.5-12.5 | 10.5-13 | 10.5-13 | 10.5-13 |
| | 3 | 1.8-3.2 | 2.7-4.4 | 3-4.8 | 3.8-5.2 | 4.5-6.2 | 4.8-6.8 | 4.7-7.5 | 4.7-7.5 | 4.7-7.5 | 4.7-7.5 |
| | 4 | 1.5-1.8 | 2.2-2.7 | 2.5-3.2 | 2.8-3.8 | 3.8-4.8 | 4.2-5.3 | 4.5-5.8 | 4.5-5.8 | 4.5-5.8 | 4.5-5.8 |
| | 5 | 0.9-1.4 | 1.8-2.3 | 2-3 | 2.6-3.3 | 3.4-3.8 | 3.5-4.2 | 3.7-4.5 | 4-4.8 | 4-4.8 | 4-4.8 |
| | 6 | 0.6-1.1 | 1.4-1.8 | 1.6-2.5 | 1.8-2.8 | 2.8-3.5 | 3.2-3.8 | 3.5-4.2 | 3.8-4.5 | 3.8-4.5 | 3.8-4.5 |
| | 8 | - | 0.8-1.4 | 1-1.5 | 1.4-1.8 | 1.8-2.8 | 2.3-3.3 | 2.5-3.5 | 2.8-3.8 | 2.8-3.8 | 2.8-3.8 |
| | 10 | - | 0.8-1.5 | 1-1.2 | 1.3-1.8 | 1.5-2.2 | 1.8-2.7 | 2-2.9 | 2.3-3.2 | 2.3-3.2 | 2.3-3.2 |
| | 12 | - | 0.6-0.9 | 0.7-1.3 | 0.9-1.5 | 1.3-1.8 | 1.5-2.2 | 1.8-2.5 | 1.9-2.7 | 1.9-2.7 | 1.9-2.7 |
| | 14 | - | - | 0.6-0.9 | 0.8-0.9 | 0.9-1.6 | 1.3-1.9 | 1.6-2.2 | 1.7-2.5 | 1.7-2.5 | 1.7-2.5 |
| | 16 | - | - | - | 0.7-0.8 | 0.8-1.5 | 0.9-1.8 | 0.9-2 | 1.2-2.2 | 1.2-2.2 | 1.2-2.2 |
| | 18 | - | - | - | 0.5-0.7 | 0.8-1.3 | 0.8-1.5 | 0.9-1.7 | 1.1-1.9 | 1.1-1.9 | 1.1-1.9 |
| | 20 | - | - | - | - | 0.7-0.9 | 0.8-1.2 | 0.9-1.4 | 1-1.7 | 1-1.7 | 1-1.7 |
| | 22 | - | - | - | - | 0.6-0.7 | 0.7-0.9 | 0.8-1.1 | 0.9-1.3 | 0.9-1.3 | 0.9-1.3 |
| | 25 | - | - | - | - | - | 0.4-0.6 | 0.5-0.7 | 0.6-0.8 | 0.6-0.8 | 0.6-0.8 |
| Нержавеющая сталь(N2) | 1 | 10-16 | 20-27 | 22-30 | 25-32 | 34-45 | 42-57 | 62-82 | 72-92 | 82-103 | 105-124 |
| | 2 | 3-7 | 8-15 | 10-17 | 12-19 | 20-24 | 23-33 | 33-45 | 45-58 | 73-92 | 85-105 |
| | 3 | 0.8-1.3 | 1.8-2.8 | 2.5-5 | 4.5-7 | 8.5-15 | 15-20 | 18-28 | 35-40 | 43-58 | 63-68 |

| | Толщина | 500Вт | 1000Вт | 1500Вт | 2000Вт | 3000Вт | 4000Вт | 6000Вт | 8000Вт | 10000Вт | 12000Вт |
|--------------------------|---------|----------------------|---------|---------|---------|---------|---------|---------|---------|---------|---------|
| | (мм) | Скорость резки м/мин | | | | | | | | | |
| Нержавеющая сталь(N2) | 4 | - | 1.5-2 | 1.8-3.5 | 3.5-5 | 7-10 | 9-15 | 16-20 | 18-26 | 33-41 | 43-58 |
| | 5 | - | 0.7-0.9 | 1.2-2 | 2-2.8 | 3.5-5.5 | 4.5-7.5 | 9-15 | 14-19 | 18-27 | 32-40 |
| | 6 | - | - | 1-1.7 | 1.8-2.5 | 2.3-4.6 | 4.5-7 | 7-10 | 10-16 | 14-20 | 22-28 |
| | 8 | - | - | - | 0.9-1.5 | 1.6-2.3 | 1.8-3.5 | 4.5-6 | 6.5-9 | 10-17 | 15-20 |
| | 10 | - | - | - | - | 0.9-1.2 | 0.9-1.6 | 2-2.8 | 3.5-6 | 6.5-9 | 10-15 |
| | 12 | - | - | - | - | 0.7-1 | 0.8-1.2 | 1.5-2.2 | 2.2-4 | 4-6 | 7-10 |
| | 14 | - | - | - | - | - | 0.7-1 | 0.8-1.2 | 1.5-2.5 | 2.2-3.5 | 4-7 |
| | 20 | - | - | - | - | - | - | 0.7-1.1 | 0.8-1.5 | 1.5-2.2 | 2.5-4 |
| | 25 | - | - | - | - | - | - | - | 0.7-0.9 | 0.9-1.2 | 1.5-2.2 |
| | 30 | - | - | - | - | - | - | - | 0.6-0.8 | 0.8-1.1 | 0.9-1.8 |
| 40 | - | - | - | - | - | - | - | 0.5-0.6 | 0.6-0.9 | 0.8-1.5 | |
| Алюминий N2 | 1 | 5-7 | 8-12 | 10-18 | 23-28 | 30-42 | 43-58 | 55-68 | 83-95 | 88-103 | 105-124 |
| | 2 | 0.9-2 | 3-5 | 5-8 | 9-13 | 15-20 | 18-28 | 28-38 | 40-53 | 83-93 | 85-105 |
| | 3 | - | 1-2 | 3-6 | 5-8 | 9-13 | 15-18 | 18-23 | 25-33 | 36-55 | 85-95 |
| | 4 | - | - | 1-3 | 3-5 | 4-7 | 8-13 | 15-18 | 17-22 | 23-35 | 40-55 |
| | 5 | - | - | - | 1.5-2 | 4-5 | 6-9 | 8-12 | 9-14 | 15-20 | 23-33 |
| | 6 | - | - | - | 1-1.3 | 2-4.5 | 3.5-5 | 4.5-6.5 | 5-9 | 10-15 | 15-20 |
| | 8 | - | - | - | - | 1-1.3 | 1.5-2.5 | 3-4 | 5-7 | 6-9 | 10-15 |
| | 10 | - | - | - | - | 0.8-1 | 1.2-1.8 | 1.6-2.3 | 2.5-4 | 5-8 | 6-10 |

| | Толщина | 500Вт | 1000Вт | 1500Вт | 2000Вт | 3000Вт | 4000Вт | 6000Вт | 8000Вт | 10000Вт | 12000Вт |
|-------------|--|----------------------|--------|--------|--------|---------|---------|---------|---------|---------|---------|
| | (мм) | Скорость резки м/мин | | | | | | | | | |
| Алюминий N2 | 12 | - | - | - | - | - | 0.9-1.1 | 1-1.6 | 1.8-2.3 | 2.5-3.5 | 5-8 |
| | 14 | - | - | - | - | - | 0.7-0.9 | 0.9-1.2 | 1-1.8 | 1.6-2.5 | 2.8-3.5 |
| | 20 | - | - | - | - | - | - | 0.6-0.9 | 0.8-1.3 | 1-1.8 | 1.6-2.5 |
| | 25 | - | - | - | - | - | - | - | 0.7-0.9 | 0.9-1.2 | 1-1.8 |
| | 35 | - | - | - | - | - | - | - | - | 0.7-0.9 | 0.9-1.2 |
| Медь N2 | 1 | 5-6.5 | 8-12 | 12-18 | 16-20 | 28-38 | 40-48 | 53-65 | 75-88 | 85-95 | 90-105 |
| | 2 | 0.8-1.2 | 3-4 | 4-6 | 5-7 | 12-18 | 15-20 | 28-35 | 36-48 | 75-90 | 85-100 |
| | 3 | - | 1-2 | 2-4 | 3-5 | 7-10 | 9-15 | 15-20 | 17-28 | 33-15 | 75-90 |
| | 4 | - | - | 1-2 | 2-4 | 3.5-6 | 5-9 | 8-13 | 10-18 | 18-28 | 32-45 |
| | 5 | - | - | - | 1.6-2 | 2.5-4 | 3.5-7 | 6.5-9 | 9-15 | 10-18 | 15-30 |
| | 6 | - | - | - | - | 1.5-2.5 | 2-4 | 3.5-6 | 4.5-8 | 9-12 | 12-18 |
| | 8 | - | - | - | - | 0.9-1.3 | 1-1.8 | 1.6-2.5 | 2.8-4.5 | 5-7 | 9-12 |
| | 10 | - | - | - | - | - | 0.8-1.2 | 1-1.8 | 1.5-2.5 | 2.6-5 | 5.5-7 |
| | 12 | - | - | - | - | - | - | 0.7-0.9 | 1-1.8 | 2-3.5 | 2.5-5 |
| | 16 | - | - | - | - | - | - | - | 0.8-1.2 | 1-1.8 | 2-2.5 |
| 18 | - | - | - | - | - | - | - | - | 0.8-1 | 1-2 | |
| | <p>Материал, помеченный желтым, может быть обработан, но с повышением температуры материала такие факторы, как колебания давления резания и неравномерный состав листа, приводят к нестабильности процесса обработки. Рекомендуется использовать лазер большей мощности.</p> | | | | | | | | | | |
| | <p>Материал, помеченный красным, можно резать,но он не может быть обработан в пакетном режиме.</p> | | | | | | | | | | |

Примеры лазерной резки





Резка нержавеющей стали толщиной 1 - 50мм



Резка углеродистой стали толщиной 6 - 50мм



Резка латуни толщиной 1 - 14мм



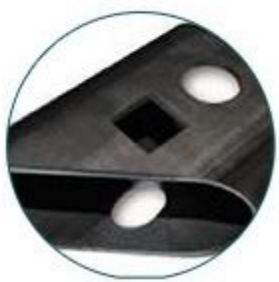
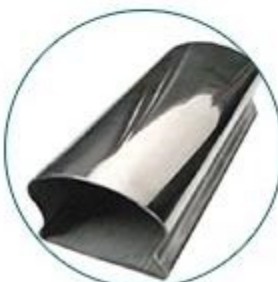
Резка алюминия толщиной 1 - 16мм



Резка труб



Резка квадратных труб



Резка специальных труб

Заказчики



Поставщики



Сертификаты и патенты





RAYTHER

China Rayther Laser Co.,Ltd

☎ +86-533-5418668

✉ leize@leizelaser.com

🌐 www.leizelaser.com



Представитель в России
ООО «ВЕСТ-Производство»

Тел.: +7(831) 25301-65

E-Mail: info@west-pr.ru

Web: leizelaser.ru